

Detektor Tlenu

EurOx.O2 G

(wersja sprzętowa G4, wyjście RS485)



Detektor Tlenu „EurOx.O2 G/E/RS485” przeznaczony jest do wykrywania lub pomiaru stężeń tlenu O₂.

Detektor Tlenu „EurOx.O2 G/E/RS485” jest przeznaczony do współpracy z typowymi centralkami alarmowymi lub sterownikami o wejściach zgodnych ze standardem RS485 i protokołem transmisji Modbus RTU.

Typowe zastosowania detektora „EurOx.O2 G/E/RS485”:

- przemysł chemiczny
- oczyszczalnie ścieków
- laboratoria
- kontrola jakości powietrza

Wersje :

- **EurOx.O2 G /E/RS485-L** - detektor spadku stężenia O₂, czujnik elektrochemiczny, wyjście RS485
- **EurOx.O2 G /E/RS485-H** - detektor wzrostu stężenia O₂, czujnik elektrochemiczny, wyjście RS485
- **EurOx.O2 G /E/RS485-Lh** - detektor spadku i wzrostu stężenia O₂, czujnik elektrochemiczny, wyjście RS485

Parametry techniczne :

<i>Praca w strefie wybuchowej</i>	nie
<i>Zasilanie / pobór mocy</i>	8-28V DC, maks. pobór mocy – 0,5 W
<i>Rodzaj czujnika</i>	elektrochemiczny (selektywny)
<i>Czas życia czujnika</i>	Średnio 2...3 lata
<i>Zakres pomiarowy</i>	25 % V/V O ₂
<i>Rodzaj pomiaru</i>	ciągły, dyfuzyjny
<i>Czas odpowiedzi T90</i>	<30sek.
<i>Progi alarmowe (A1 / A2)</i>	19 / 18 % V/V O ₂
<i>Rodzaje wyjść</i>	- RS485, protokół Modbus RTU
<i>Podłączenie</i>	dławice PG11-1szt. (zasilanie) i PG9-1szt. (wyj. RS485)
<i>Temperatura pracy</i>	- 20 do + 50 °C
<i>Wilgotność</i>	do 95 %, bez kondensacji pary
<i>Obudowa</i>	Materiał PS, stopień ochrony IP-33, mocowanie 2-punktowe
<i>Wymiary (szer. x wys. x głęb.)</i>	118mm x 105mm x 56mm (z dławicą i komorą pomiarową)
<i>Waga</i>	215g

**Detektor Tlenu
 EurOx.O2 G**
 (wersja sprzętowa G4, wyjście RS485)

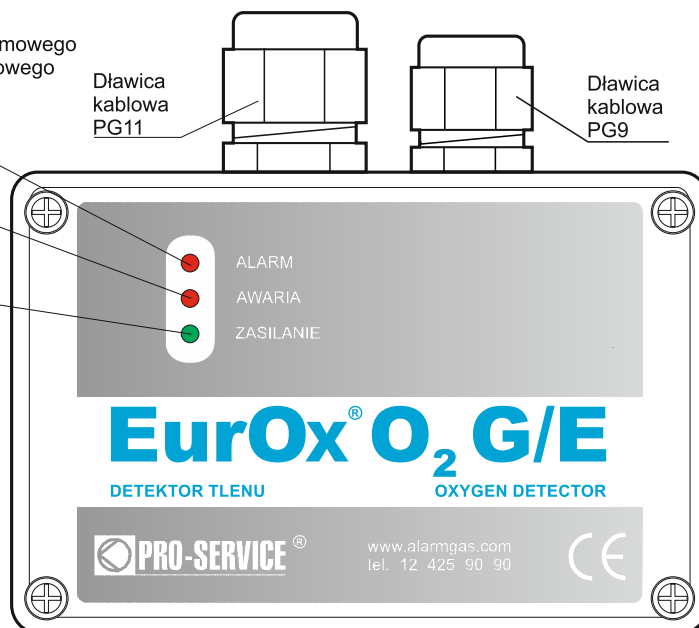
Widok

Dioda LED czerwona sygnalizująca:
 - światło pulsujące -przekroczenie I progu alarmowego
 - światło ciągłe -przekroczenie II progu alarmowego

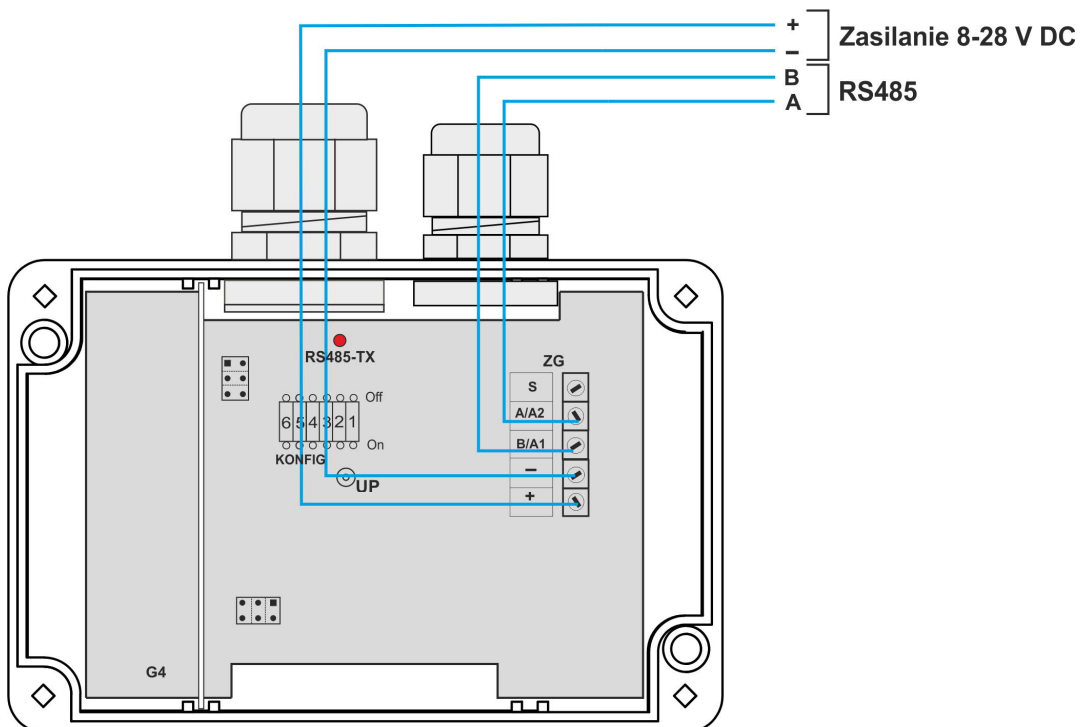
Dioda LED czerwona sygnalizująca
 uszkodzenie detektora lub zbyt
 niskie nap. zasilania (poniżej 8V)

Dioda LED zielona sygnalizująca
 zasilanie detektora

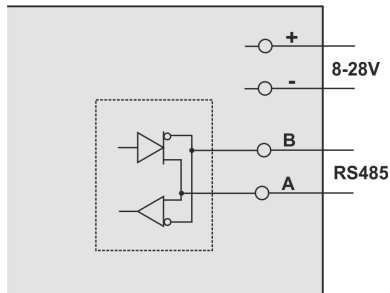
Wloty gazu



Listwa zaciskowa



Wyjście RS485 (z protokołem Modbus RTU)



Parametry transmisji (standardowo) :

- prędkość - 9600 bodów,
- format danych : 8 bitów danych, 1 bit stopu, bez parzystości.

Realizowane funkcje Modbus RTU:

- Funkcja [03] - odczyt rejestrów
- Obsługa błędów ["exception" -01, 02,03]

Przykładowe połączenie detektorów

