

**Detektor Dwutlenku Węgla  
uniTOX.CO2 G  
(wersja sprzętowa G4, wyjście RS485)**



Detektor Dwutlenku Węgla „uniTOX.CO2 G/IR/RS485” przeznaczony jest do ciągłej ochrony pomieszczeń zagrożonych emisją dwutlenku węgla.

Detektor zaopatrzony jest w selektywny sensor typu infrared nowej generacji o żywotności powyżej 5 lat. Pomiar stężenia gazu oparty o zasadę tłumienia światła podczerwonego w obecności dwutlenku węgla. Detektor „uniTOX.CO2 G/IR” jest przeznaczony do współpracy z typowymi centralkami alarmowymi lub sterownikami o wejściach RS485 i protokole Modbus RTU, np. centralki uniSTER8z/RS485, uniSTER16z/RS485, uniSTER32z/RS485, modularPAG firmy Pro-Service.

Typowe zastosowania detektora „uniTOX.CO2 G/IR” :

- przemysł przetwórstwa spożywczego (np. browary, zakłady produkcji napojów gazowanych)
- kontrola jakości powietrza
- obiekty przemysłowe, w których istnieje niebezpieczeństwo emisji dwutlenku węgla podczas procesów technologicznych

Wersje :

- uniTOX.CO2 G/IR/RS485

– detektor z czujnikiem infrared, wyjście RS485 z protokołem Modbus RTU

**Parametry techniczne :**

Praca w strefie wybuchowej	nie
Zasilanie / pobór mocy	8-28V DC, maks. pobór mocy – 0,8 W
Rodzaj czujnika	infrared IR
Czas życia czujnika	powyżej 5 lat
Selektywność	selektywny
Zakres pomiarowy	0 - 5% V/V CO2
Rodzaj pomiaru	ciągły, dyfuzyjny
Czas odpowiedzi T90	≤ 30sek.
Progi alarmowe (A1 / A2)	A1 – 0,5 % V/V (NDS) A2 – 1,5 % V/V (NDSCH)
Rodzaje wyjść	wyjście RS485 z protokołem Modbus RTU
Podłączenie	dławica PG11 + dławica PG9 (do podłączenia zasilania i magistrali RS485)
Temperatura pracy	- 20 do + 50 °C
Wilgotność	do 95 %, bez kondensacji pary
Obudowa	materiał PS, stopień ochrony IP-33, mocowanie 2-punktowe
Wymiary (wys. x szer. x głęb.)	105mm x 118mm x 56mm (z dławicą )
Waga	215g

**Detektor Dwutlenku Węgla  
uniTOX.CO2 G  
(wersja sprzętowa G4, wyjście RS485)**

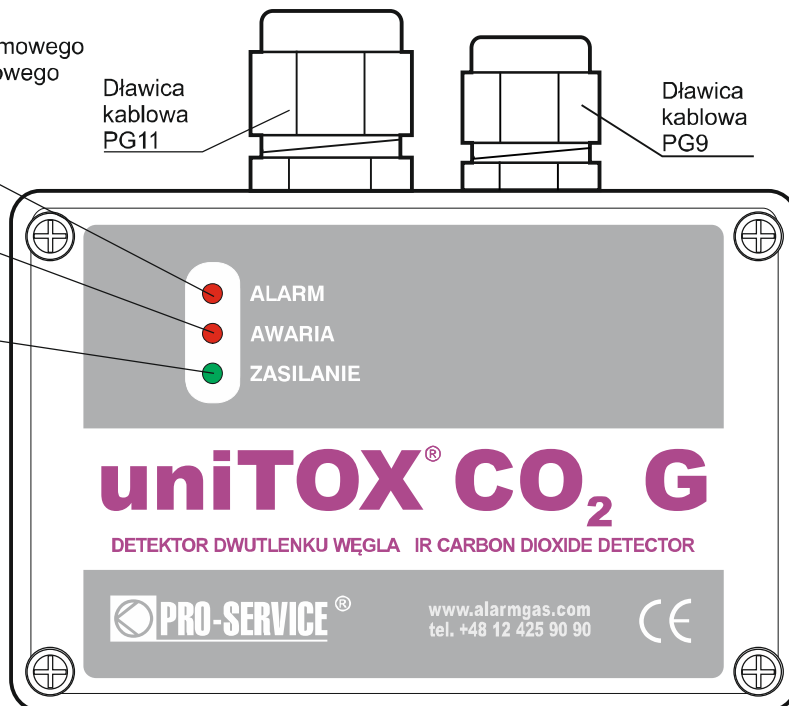
**Widok**

Dioda LED czerwona sygnalizująca:  
- światło pulsujące -przekroczenie I progu alarmowego  
- światło ciągłe -przekroczenie II progu alarmowego

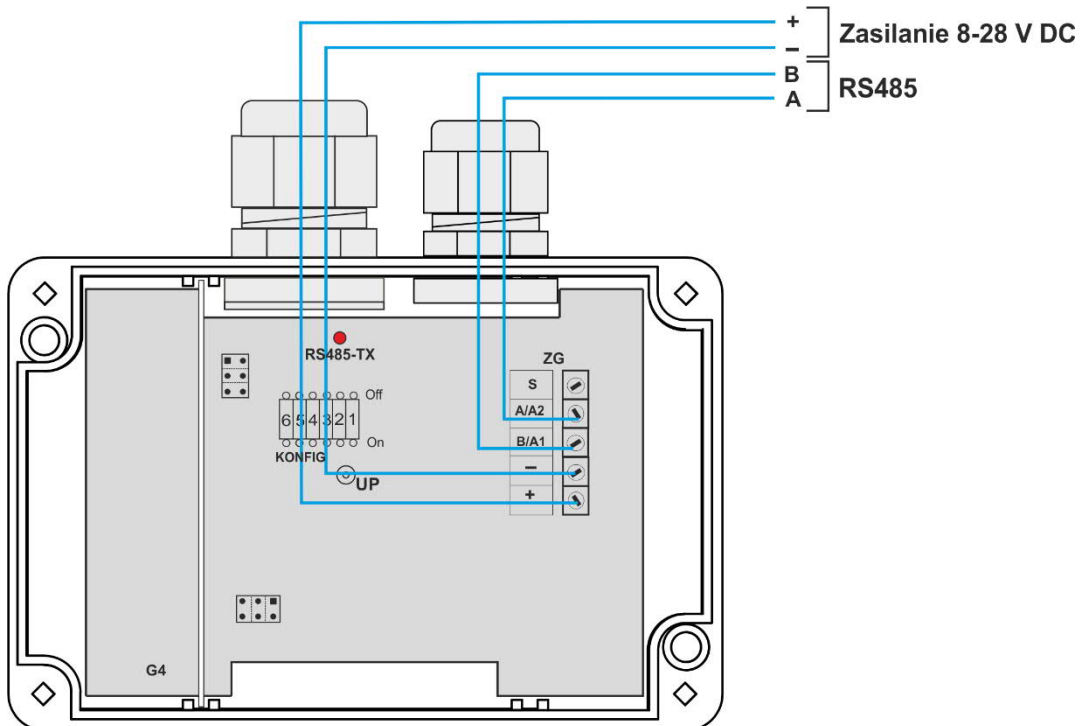
Dioda LED czerwona sygnalizująca  
uszkodzenie detektora lub zbyt  
niskie nap. zasilania (poniżej 8V)

Dioda LED zielona sygnalizująca  
zasilanie detektora

Wloty gazu

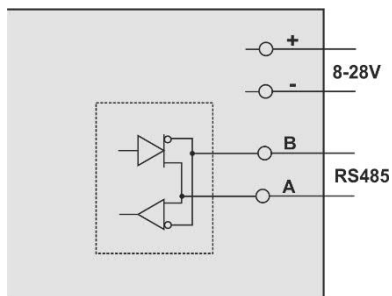


**Listwa zaciskowa**



**Detektor Dwutlenku Węgla  
 uniTOX.CO2 G  
 (wersja sprzętowa G4, wyjście RS485)**

**Wyjście RS485 (z protokołem Modbus RTU)**



Parametry transmisji (standardowo):

- prędkość - 9600 bodów,
- format danych : 8 bitów danych, 1 bit stopu, bez parzystości.

Realizowane funkcje Modbus RTU:

- Funkcja [03] - odczyt rejestrów
- Obsługa błędów ["exception" -01, 02,03]

**Przykładowe połączenie detektorów**

